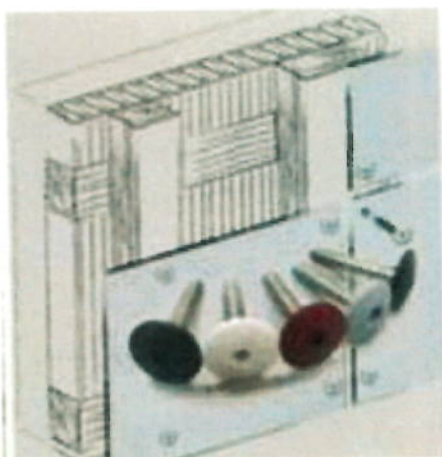


# ALUNOR METALL AS

## Montering av komposittplater på tre lekter

1. Max CC skruer 500mm
2. Skruehull 15mm fra kanten av platen
3. Tre-lekter 36x68 (Viktig med god lufting krysslekting)
4. La folien sitte på til du har montert platen for å unngå riper
5. Max åpning mellom platene 5-8mm
6. Husk alltid bruk EPDM bånd (gummibånd) på tre-lektene
7. Platene monteres etter pilens retning
8. Spørsmål? Ta kontakt

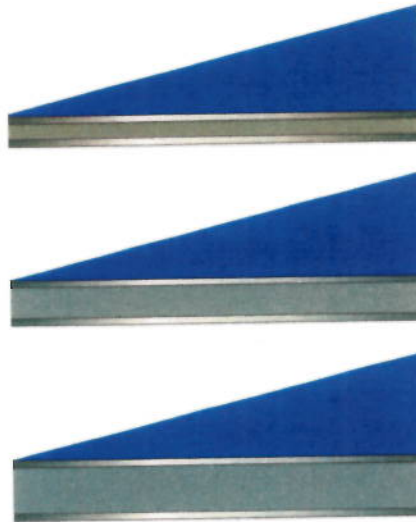




Flying high

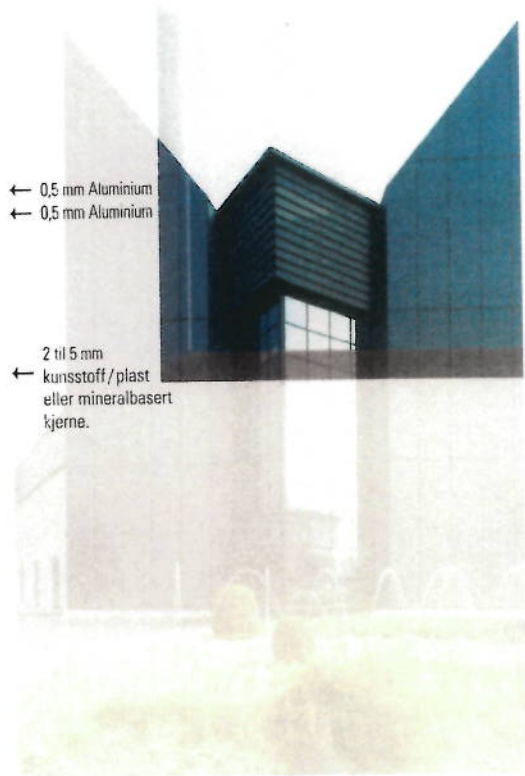


# PRODUKTINFORMASJON



← 0,5 mm Aluminium  
← 0,5 mm Aluminium

← 2 til 5 mm  
← kunststoff / plast  
eller mineralbasert  
kjerne.



ALUCOBOND® er en laminatplate som består av to aluminium dekkplater; 5005/ AIMg1, og en kunststoff- eller mineralbasert kjerne.

ALUCOBOND® blir fremstilt i en kontinuerlig prosess med variabel kjernetykkelse i henhold til den totale platetykkelse, og kappet til ønsket format.

De lakkerte platene blir levert med beskyttelsesfolie.

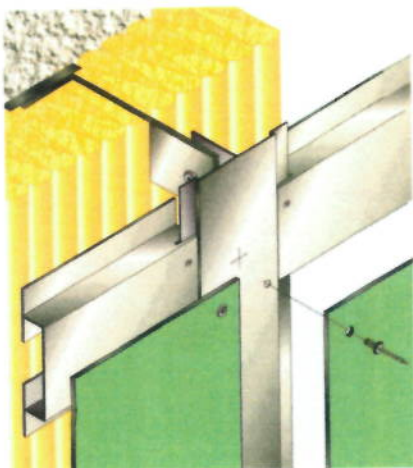
Leveringsprogram		
<b>ALUCOBOND®</b> ensidig brennlakkert	Tykkelse Bredde Lengde	4 mm (3, 6 mm*) 1000 mm, 1250 mm, 1500 mm opp til 8000 mm
<b>ALUCOBOND® PLUS</b> ensidig brennlakkert	Tykkelse Bredde Lengde	4 mm (3 mm*) 1250 mm, 1500 mm opp til 8000 mm
<b>ALUCOBOND® A2</b> ensidig brennlakkert	Tykkelse Bredde Lengde	4 mm 1250 mm, 1500 mm opp til 8000 mm
<b>På forespørsel</b>	Altrnative overflater	valsematt tosidig brennlakkert tosidig eloksert natur <sup>1)</sup>
	Spesialbredder Spesiallengder	

\* På forespørsel - 1) Vær oppmerksom på at alle elokserte ALUCOBOND® plater har 25 mm kontaktmerker på kortsidene. Vær oppmerksom på dette ved vurdering av platestørrelser.

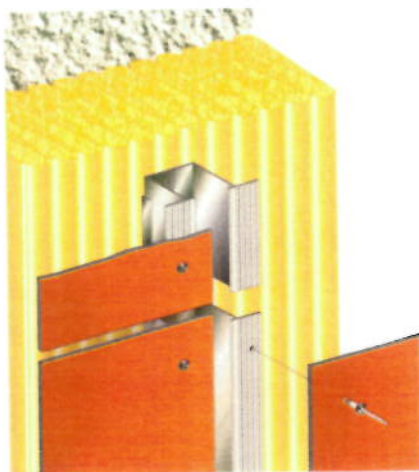
# FASADEKONSTRUKSJONER

## ALUCOBOND®

Synlige festeordninger  
naglet eller skrudd på våre  
aluminium profiler som  
underkonstruksjon

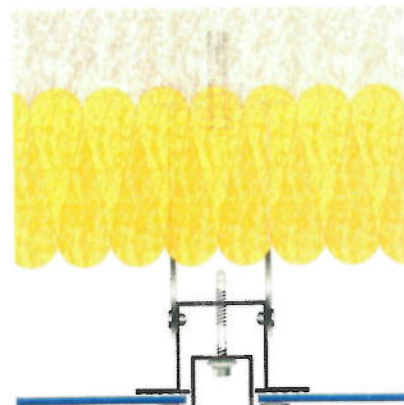
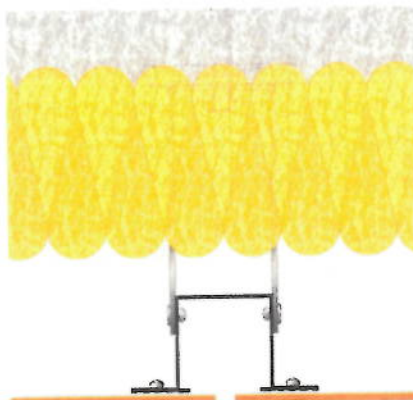
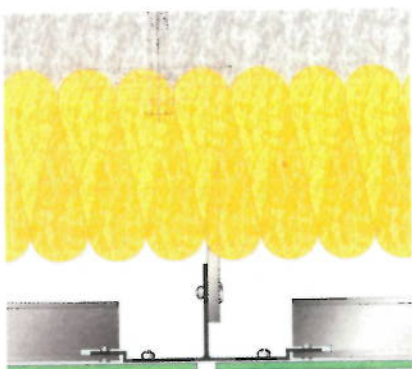


For vertikalt feste på enkel  
hatteprofil



## ALUCOBOND®

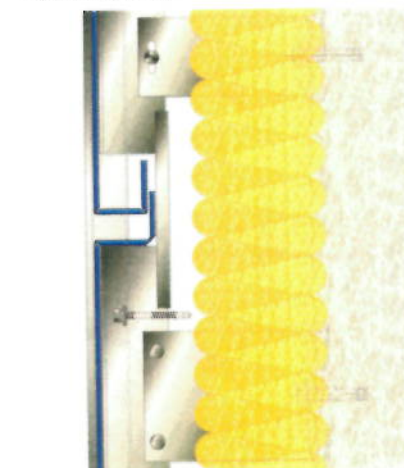
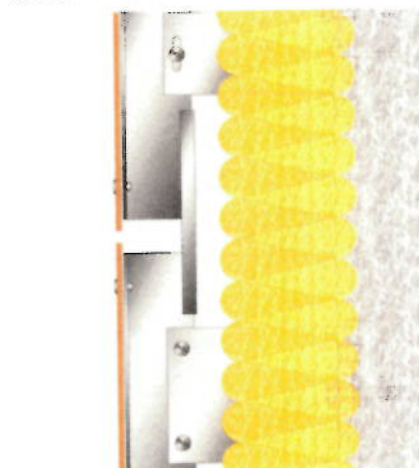
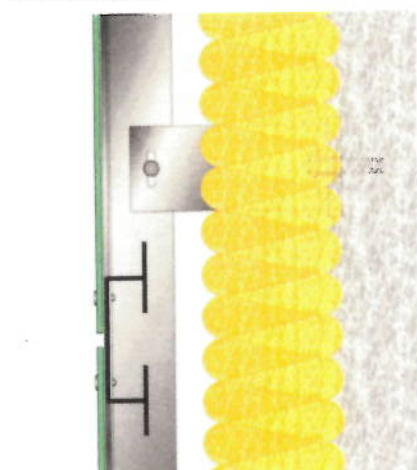
klemmt/skrudd på doble hatteprofil  
For vertikalt feste



Horizontalsnitt

Horizontalsnitt

Horizontalsnitt



Vertikalsnitt

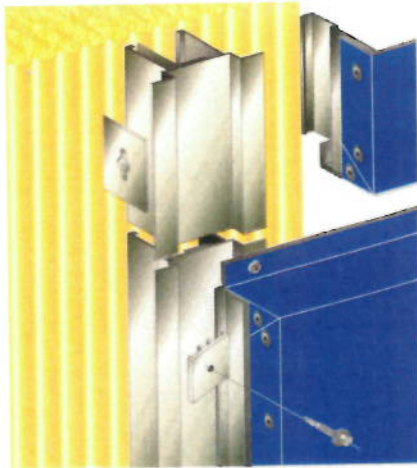
Vertikalsnitt

Vertikalsnitt

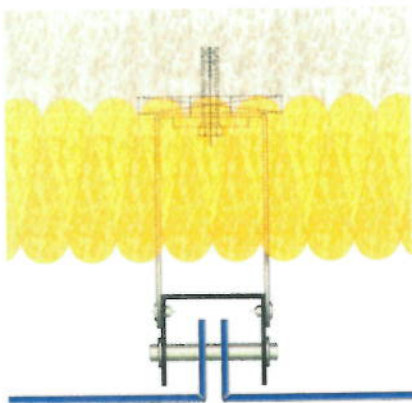
**ALUCOBOND® kassetter**  
**Usynlige festeordninger**  
**oppengt i bolter, rustfritt**  
**For vertikalt feste**



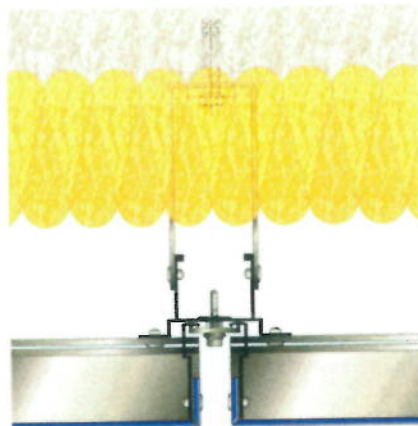
**ALUCOBOND® kassetter**  
**Usynlige festeordninger**  
**fastklemt/skrudd**  
**For vertikalt feste**



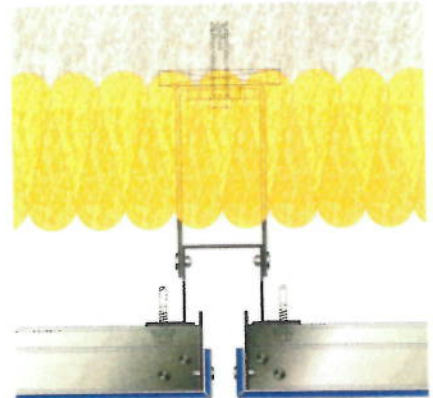
**ALUCOBOND® kassetter SZ 20**  
**Skjøteforbindelse etter**  
**not-og fjærprinsippet**  
**Feste horisontalt**



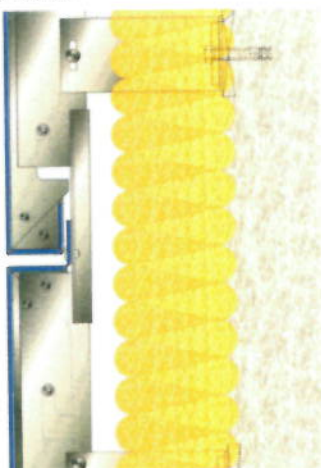
Horizontalsnitt



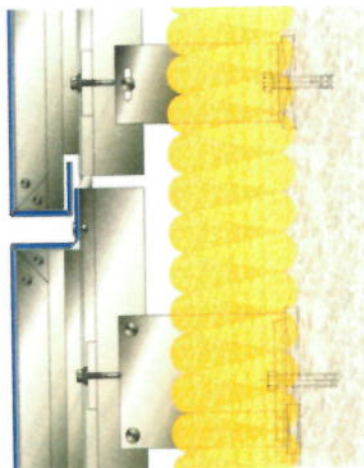
Horizontalsnitt



Horizontalsnitt



Vertikalsnitt



Vertikalsnitt



Vertikalsnitt

Detaljtegninger og nærmere beskrivelser  
 av ovenstående konstruksjonsforslag  
 tilgjengelig på forespørsel.



Allgemeine  
bauaufsichtliche Zulassung  
Z-33.2-6



### Branntester av ALUCOBOND® plater

Land	testet etter...	klassifisering
Tyskland	DIN 4102-1 Teil 7	Klasse B2 normalentflammbar bestanden
Østerrike	ÖNORM B 3800	Klasse B1
Tsjekkia	CSN 73 0862	Klasse B
Danmark Norge Sverige	NT Fire 002	tungt antennelig
Frankrike	NF P 92-501 NF F 16-101	Klasse M1 Klasse F0
Italia	CSE RF 2/75/A, RF 3/77	Klasse 1
Sveits	VKF Brandschutzrichtl.	Klasse 4,2
Storbritannia	BS 476, Part 6 BS 476, Part 7	Index 0 } Class 0 Class 1 } Building Regul.

Land	testet etter...	klassifisering
Tyskland	DIN 4102-1 Teil 7	Klasse B1 schwerentflammbar bestanden
Sveits	VKF Brandschutzrichtl.	Klasse 5,3
Storbritannia	BS 476, Part 5	Class P

Land	testet etter...	klassifisering
Tyskland.	DIN 4102	Klasse A2 nichtbrennbar
Østerrike	ÖNORM 3800	Klasse A
Tsjekkia	CSN 73 0862	Klasse A
Danmark	DS 1065.1	Klasse A
Frankrike	NF P 92-501	Klasse M1
Italia	CSE RF 1/75/A, RF 3/77	Klasse 1
Sveits	VKF Brandschutzrichtl.	Klasse 6q.3
Storbritannia	BS 476, Part 6 BS 476, Part 7 BS 6853	Index 0 } Class 0 Class 1 } Building Regul. Meets requirements of the London Underground Ltd. code of practice